

第21期年次報告書  
サンヨーハウジングレポート2010  
平成21年9月1日～平成22年8月31日

# SANYO HOUSING REPORT 2010.8



SANYO HOUSING GROUP

**サンヨーハウジング名古屋**

(証券コード8904)

## ▶ ごあいさつ

住環境を重視した  
生活の提案が  
鍵を握ります。



株主の皆様におかれましては、ますますご清祥のこととお慶び申し上げます。

平素は格別のご支援を賜り厚く御礼を申し上げます。

当期における経済情勢は、世界経済の緩やかな回復による輸出の増加や政府の景気対策の効果等により回復傾向を示してきましたが、円高株安による設備投資や個人消費への影響などから、景気の先行きは不透明な状況であります。

こうした厳しい環境の中、当社グループの住宅事業では、「地域密着型営業」「コミュニケーションとコンサルティングを重視した営業」を基本として「欲しい家より持てる家」をコンセプトに快適な住空間の提供に努め、受注の拡大を図ってまいりました。

当期末の配当金につきましては、株主の皆様に対しての利益還元を経営の重要課題の一つとして認識しており、予定しておりました1,800円を実施させていただくことといたしました。

今後も、より確固たる経営基盤の確保に努めながら、株主の皆様への利益還元を積極的に図ってまいりますので、一層のご支援のほどよろしくお願い申し上げます。

代表取締役社長

宮崎宗市

## Company's basic principles

### ▶ 経営方針

当社グループは、「『住む人本位』の自由設計による快適な住まいを提供する」という経営方針のもと、お客様に対するコンサルティングを通じて、顧客満足度の一層の向上を追求しております。

今後も、顧客満足度の高い住宅を提供する企業グループとしての事業活動を推進しながら、グループ全体の企業価値をより一層高め、社会へ貢献することを目指してまいります。



SANYO HOUSING NAGOYA



## サンヨーハウジング名古屋の経営戦略

### 1 土地付オーダーメイド住宅販売

「住まいを人に合わせていく」という考えを軸に、土地・建物・外構など全てを含んだトータルプランの「土地付オーダーメイド住宅」の販売を創業以来、事業展開しております。営業スタッフの知識とノウハウを活かした土地探しから始まり、家族構成や希望に合わせた間取りを一級建築士が設計。生活シーンを想定してインテリアコーディネーターが使い勝手や色彩などをアドバイス。そして厳しい目を持った建築現場監督がチェックを重ね完成。お客様一人ひとりの多様なニーズに対応するため土地探しから完成まで専門のスタッフがお客様をバックアップいたします。



愛知県注文住宅  
供給棟数1位  
全国注文住宅  
供給棟数10位



※「JSK株式会社住宅産業研究所」調べ。  
注文住宅供給棟数ホームビルダーランキン  
グ2008年度「愛知県1位」「全国10位」

お客様との対話を大切にし、  
確かな専門知識と技術を活か  
したより良い生活づくりを心  
がけてきました。これからも  
お客様の夢をカタチにする  
「信頼のパートナー」であり  
つづけます。

## 2 サンヨーハウジンググループの事業強化

当社グループは土地探しから新築戸建分譲、新築マンション分譲、仲介分譲をはじめ、土木工事、建築工事、リフォーム工事まで、「住」に関するすべてのことを行う「総合住宅企業」です。

今後はグループ力を活かし、さらなる成長と幅広いお客様のニーズにお応えできるネットワーク企業を目指していきます。

### 東証・名証1部

#### 株式会社サンヨーハウジング名古屋

【事業内容】土地付注文住宅事業、戸建分譲事業、宅地分譲事業、注文住宅事業、リフォーム事業、開発事業、宅地造成事業、仲介事業

#### サンヨーベストホーム株式会社

【事業内容】マンション販売事業

#### サンヨーベストホーム関西株式会社

【事業内容】マンション販売事業

#### 株式会社巨勢工務店

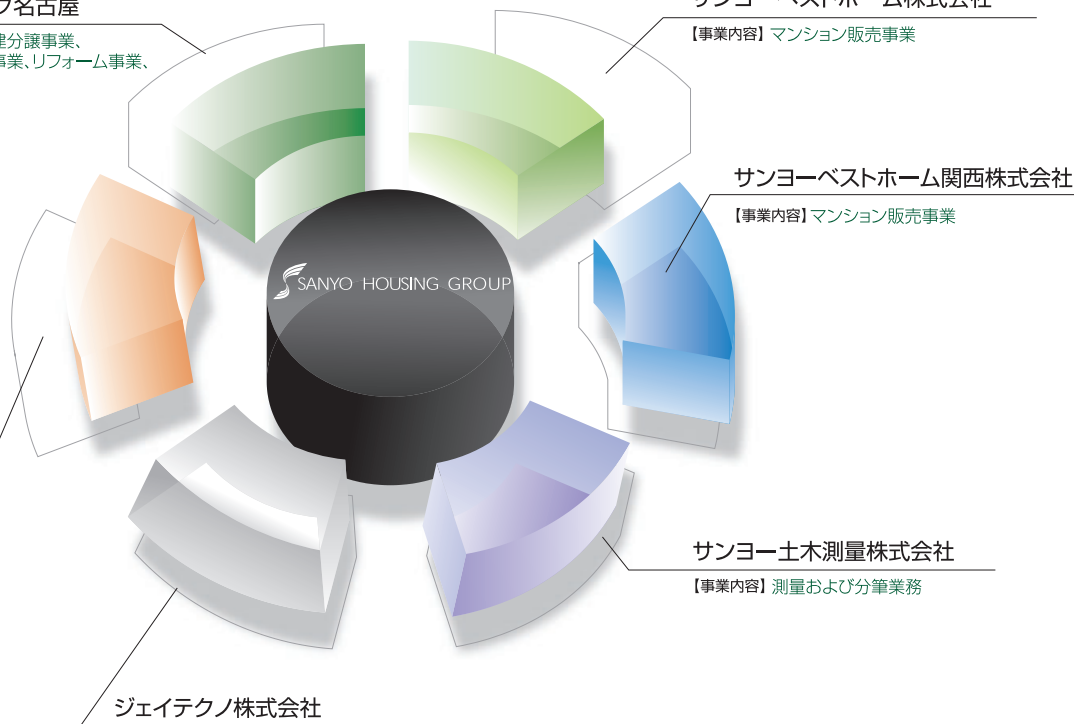
【事業内容】マンション事業、一般住宅、公共事業

#### サンヨー土木測量株式会社

【事業内容】測量および分筆業務

#### ジェイテクノ株式会社

【事業内容】道路舗装工事、上下水道工事、ガス管工事、その他土木工事、住宅設備（水道・ガス）工事、土壌調査改良事業、造園工事、一般建築工事



### ▶戸建分譲事業

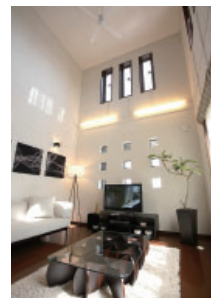
当社の分譲住宅は全てデザイナーズ住宅。一級建築士によって、お客様のニーズを取り入れ、家族みんなが理想のライフスタイルを築くことができるように細部までこだわり抜いた住宅を提供しています。



名古屋総合展示場



四日市支店展示場



四日市支店展示場

### ▶マンション事業



サンヨーハウジンググループの新築分譲マンション「サンクレーア」シリーズは、これまでに戸建住宅で培ったノウハウを随所に活かして創り上げられています。



サンクレーア梅園



サンクレーア富士見台



サンクレーア梅園

### ▶仲介事業

サンヨーハウジンググループ分譲物件と仲介物件を常時4,000件以上そろえ、住まいに関する幅広い相談ができるのが「サンなご・スタジオ」。今までの不動産取引のイメージを一新した明るい雰囲気のお店はいつでも気軽に楽しみながら物件を探ことができ、また多様なニーズにお応えするため、あらゆる不動産物件の買取りや売却サポートも行っています。



稲沢営業所（リーフウォーク稲沢内）



春日井営業所（春日井サティ内）

### ▶土木測量

土地の位置・状態調査などを行う測量や、登記簿上でひとつの土地（一筆）になっている土地をいくつかの土地に法的に分割して登記する分筆業務を行っています。

### ▶土木事業

土木事業は、自然や人々の暮らしに深く関係しており、より良い環境づくりに欠くことができないもの。ライフライン整備等、さまざまな業務展開の中で、環境への負荷を軽減するとともに、質の高い環境を保全、創出するよう努めています。

### 3 サンヨーハウジング名古屋の営業拠点について

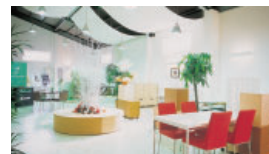
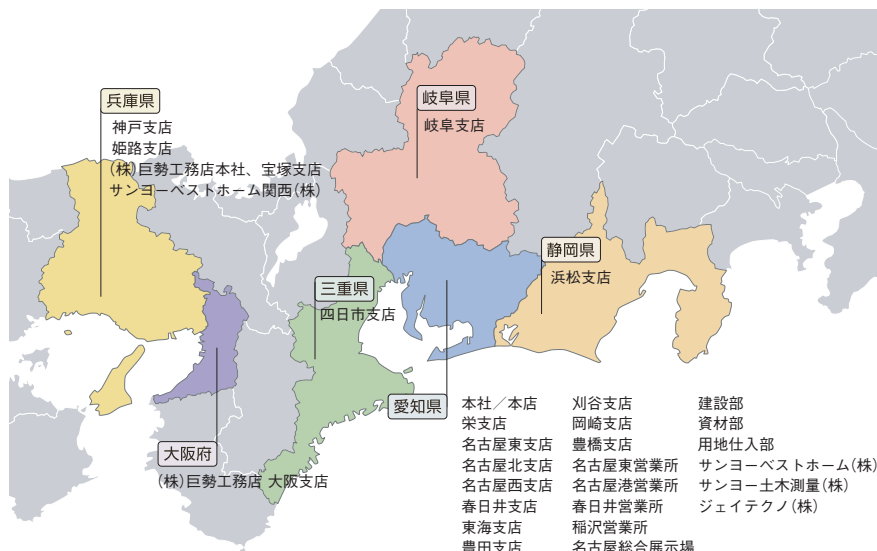
当社グループの中核を占めている土地付オーダーメイド住宅の拡大に向け、より多くのお客様に当社の提供する住宅の内容をお知らせすると同時に、様々な情報に簡単にアクセスしていただけるような新しいタイプの店舗展開を積極的に行っています。

また当社では、お客様に「見て」「触れて」「確かめて」安心、納得しながら家づくりの夢を実現してもらうため、ショールームづくりにも力を注いでいます。104坪の広さを誇る「名古屋北支店」をはじめ、都市型ショールームを併設した「栄支店」、名古屋市神宮東中日ハウジングセンター内の「名古屋総合展示場」など、お客様との対話を大切にして、ライフスタイルに合わせた住まいを提案しています。

さらに単なる営業拠点ではなく、お客様に気軽にご来店いただき、楽しみながら注文住宅やマンション、仲介情報などを入手していただけるような新しいタイプの店舗として「サンなご・スタジオ」をショッピングセンター内に営業所と位置づけ、積極的に展開しています。

## 東海エリアを中心に16店舗の営業展開

全国を視野に、さらに飛躍。



名古屋北支店ショールーム



栄支店ショールーム



名古屋総合展示場

## ▶ 営業拠点 (平成22年10月31日現在)

Group Network

### ▶ サンヨーハウジング名古屋

本社	名古屋市瑞穂区妙音通三丁目31番地の1	TEL. 052-859-0034
本店	名古屋市瑞穂区妙音通三丁目31番地の1	TEL. 052-859-3034
栄支店	名古屋市東区泉一丁目13番31号	TEL. 052-955-1734
名古屋東支店	名古屋市名東区本郷二丁目182番地 スカイークビル1階	TEL. 052-760-0834
名古屋北支店	名古屋市西区五才美町3番地	TEL. 052-509-4134
名古屋西支店	愛知県一宮市赤見三丁目3番1号	TEL. 0586-26-1534
春日井支店	愛知県春日井市妙慶町二丁目98番	TEL. 0568-35-5534
東海支店	愛知県東海市富木島町前田面5番地 東海シティホテル1階	TEL. 052-689-3534
豊田支店	愛知県豊田市小坂本町一丁目5番地3 朝日生命新豊田ビル1階	TEL. 0565-32-8228
刈谷支店	愛知県刈谷市大手町一丁目15番地 センタービル オオテ21 1階	TEL. 0566-62-8434
岡崎支店	愛知県岡崎市法性寺町字猿待17番地3	TEL. 0564-72-3415
豊橋支店	愛知県豊橋市大手町92番地 あいおいニッセイ同和損保・豊橋ビル1階	TEL. 0532-51-5634
四日市支店	三重県四日市市石塚町五丁目1番地	TEL. 059-350-3734
岐阜支店	岐阜県岐阜市宇佐三丁目17番16号	TEL. 058-268-6534
浜松支店	浜松市中区常盤町145番地の1 浜松MHビル1階	TEL. 053-413-3434
神戸支店	神戸市中央区東川崎町一丁目2番2号 HDC神戸ビル4階	TEL. 078-361-7334
姫路支店	兵庫県姫路市豊沢町140番地 新姫路ビル6階	TEL. 079-287-3477
名古屋総合展示場	名古屋市熱田区三本松25番地1号 神宮東中日ハウジングセンター内	TEL. 052-884-8034
名古屋東営業所	名古屋市名東区猪子石原二丁目1701番地 ダイエー名古屋東店1階	TEL. 052-760-5034
名古屋港営業所	名古屋市港区当知二丁目1501番地 アビタ港店2階	TEL. 052-384-4534
春日井営業所	愛知県春日井市柏井町四丁目17番地 春日井シティ3階	TEL. 0568-87-7534
稲沢営業所	愛知県稲沢市長野七丁目1番地2 リーフウォーク稲沢1階	TEL. 0587-32-0034
建設部	愛知県愛知郡長久手町久保山812番地	TEL. 0561-64-0717
資材部	愛知県愛知郡長久手町久保山812番地	TEL. 0561-64-3734
用地仕入部	名古屋市瑞穂区東栄町五丁目14番地	TEL. 052-859-1434

### ▶ サンヨーハウジンググループ

サンヨー土木測量株式会社	名古屋市千種区今池南11番13号	TEL. 052-735-6543
サンヨーベストホーム株式会社	名古屋市熱田区白鳥二丁目10番1号	TEL. 052-678-7034
株式会社巨勢工務店	兵庫県西宮市生瀬町一丁目22番12号	TEL. 0797-84-2621
サンヨーベストホーム関西株式会社	兵庫県西宮市生瀬町一丁目22番12号	TEL. 0797-84-2034
ジェイテクノ株式会社	名古屋市天白区井の森町163番地	TEL. 052-899-3088

## ▶ 沿革

History

平成元年	株式会社 サンヨーハウジング名古屋設立
平成4年	サンヨーコンサルタント(株)設立 豊田支店開設
平成9年	名古屋東支店開設
平成10年	岐阜支店開設
平成11年	サンヨー土木測量(株)設立 名古屋瑞穂区妙音通に本社移転 本店開設
平成12年	名古屋西支店開設
平成13年	四日市支店開設
平成14年	浜松支店開設、豊橋支店開設 東証・名証 第2部に株式同時上場
平成15年	サンヨーベストホーム(株)を子会社化 (株)巨勢工務店・巨勢雄(株)を子会社化 名古屋北支店開設
平成16年	東証・名証 第1部に指定
平成17年	刈谷支店開設、東海支店開設
平成18年	神戸支店開設 名古屋東営業所開設、栄支店開設 姫路支店開設
平成19年	名古屋港営業所開設 ジェイテクノ(株)設立 安藤技建(株)より事業を承継
平成20年	春日井営業所開設 岡崎支店開設
平成21年	稲沢営業所開設 サンヨーベストホーム(株)がサンヨーコン サルタント(株)を吸収合併 巨勢雄(株)をサンヨーベストホーム関西(株) に社名変更
平成22年	春日井支店開設 名古屋総合展示場開設

▶ 平成22年8月期の経過および成果について

住宅業界におきましては、値ごろ感や住宅税制などの政策の効果もあり、地価の下落幅が減少し、分譲住宅の新設住宅着工戸数においても増加傾向となるなど、依然として低水準ではあるものの、一部に明るい兆しが見え始めております。

このような状況のもと、当社グループの中核事業である住宅事業においては、1棟当たりの販売価格低下などにより当期における当社グループの売上高は、348億63百万円（前期比4.6%減）となりましたが、建築原価の削減と適正な価格による販売の徹底により、経常利益は27億3百万円（前期比33.1%増）、当期純利益は14億61百万円（前期比102.3%増）となりました。

▶ 来期の取組み

急激な円高等により経営環境の不透明な状況は、今後しばらく続くものと考えております。当社グループは、平成20年9月から平成23年8月までの中期経営計画をスタートさせ、更なる成長と企業価値向上に全力で取り組んでおりますが、初年度の平成21年、平成22年8月期の実績、および今後の事業環境を勘案して、計画数値の見直しを行い、平成23年8月期の通期業績予想は連結売上高361億96百万円、連結経常利益27億33百万円、連結当期純利益16億14百万円を見込んでおります。

▶ 実績と予想（連結）

	売上高	経常利益	当期純利益
平成21年 8月期実績	365億36百万円	20億32百万円	7億22百万円
平成22年 8月期実績	348億63百万円	27億3百万円	14億61百万円
平成23年 8月期予想 (前期比)	361億96百万円 (3.8%増)	27億33百万円 (1.1%増)	16億14百万円 (10.4%増)

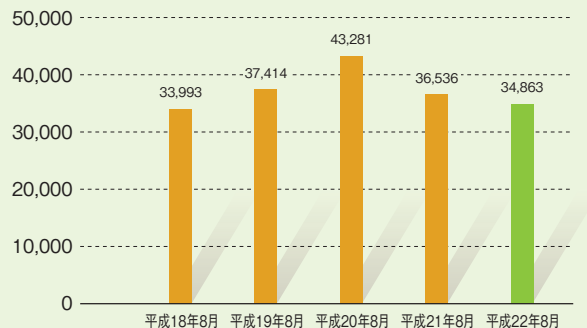
(注) 1. 記載金額は百万円未満を切り捨てて表示しております。

2. 上記の予想数値は計画時点のものであり、実際の業績は今後の様々な要因によって予想数値と異なる可能性があります。



### 売上高

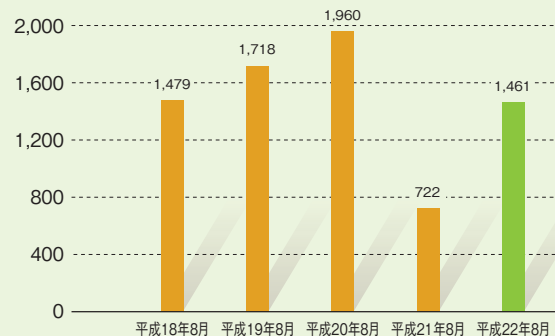
(単位:百万円)



(注) 記載金額は百万円未満を切り捨てて表示しております。

### 当期純利益

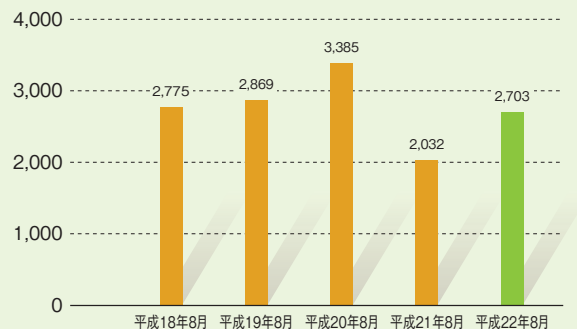
(単位:百万円)



(注) 記載金額は百万円未満を切り捨てて表示しております。

### 経常利益

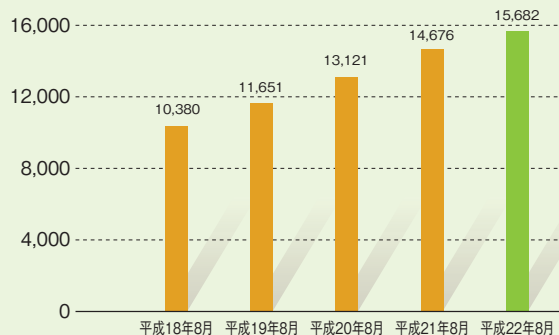
(単位:百万円)



(注) 記載金額は百万円未満を切り捨てて表示しております。

### 純資産

(単位:百万円)



(注) 記載金額は百万円未満を切り捨てて表示しております。

## ▶ 連結財務諸表

### 連結貸借対照表

(単位：百万円)

科目	前期末	当期末
	平成21年8月31日現在	平成22年8月31日現在
<b>[資産の部]</b>		
<b>流動資産</b>	28,199	27,553
現金及び預金	9,330	12,204
受取手形・完成工事未収入金等	470	805
販売用不動産	4,634	2,669
開発事業等支出金	11,737	10,349
未成工事支出金	1,285	735
材料貯蔵品	9	8
繰延税金資産	190	228
その他	561	560
貸倒引当金	△20	△9
<b>固定資産</b>	2,327	2,683
<b>有形固定資産</b>	1,659	1,693
建物及び構築物	568	546
車輛運搬具	32	73
土地	971	994
その他	88	78
<b>無形固定資産</b>	88	252
ソフトウェア	63	48
その他	24	203
<b>投資その他の資産</b>	579	738
投資有価証券	166	305
長期貸付金	7	6
繰延税金資産	97	136
その他	315	308
貸倒引当金	△7	△19
<b>資産合計</b>	<b>30,526</b>	<b>30,237</b>

(単位：百万円)

科目	前期末	当期末
	平成21年8月31日現在	平成22年8月31日現在
<b>[負債の部]</b>		
<b>流動負債</b>	14,071	13,218
支払手形・工事未払金等	2,483	2,740
短期借入金	6,743	6,138
一年以内返済予定長期借入金	1,282	708
一年以内償還予定社債	334	332
未払法人税等	271	798
未成工事受入金	1,898	1,347
賞与引当金	120	121
完成工事補償引当金	22	17
その他	914	1,014
<b>固定負債</b>	1,778	1,337
社債	332	—
長期借入金	841	658
繰延税金負債	69	68
退職給付引当金	65	76
役員退職慰労引当金	179	223
その他	290	311
<b>負債合計</b>	<b>15,849</b>	<b>14,555</b>

### 連結株主資本等変動計算書

当連結会計年度(平成21年9月1日から平成22年8月31日まで)

(単位：百万円)

	株主資本					評価・換算差額等 その他有価証券評価差額金	新株予約権	純資産合計
	資本金	資本剰余金	利益剰余金	自己株式	株主資本合計			
平成21年8月31日残高	3,216	2,382	9,370	△283	14,687	△11	—	14,676
連結会計年度中の変動額								
剰余金の配当			△467		△467			△467
当期純利益			1,461		1,461			1,461
株主資本以外の項目の 当連結会計年度中の変動額(純額)						△6	18	11
連結会計年度中の変動額合計	—	—	994	—	994	△6	18	1,005
平成22年8月31日残高	3,216	2,382	10,365	△283	15,682	△18	18	15,682

(単位：百万円)

科目	前期末	当期末
	平成21年8月31日現在	平成22年8月31日現在
[ 純資産の部 ]		
株主資本	14,687	15,682
資本金	3,216	3,216
資本剰余金	2,382	2,382
利益剰余金	9,370	10,365
自己株式	△283	△283
評価・換算差額等	△11	△18
新株予約権	—	18
純資産合計	14,676	15,682
負債純資産合計	30,526	30,237

## 連結キャッシュ・フロー計算書(要旨) (単位：百万円)

科目	前期末	当期末
	平成20年9月1日から 平成21年8月31日まで	平成21年9月1日から 平成22年8月31日まで
営業活動によるキャッシュ・フロー	2,729	5,411
投資活動によるキャッシュ・フロー	△135	△378
財務活動によるキャッシュ・フロー	△2,728	△2,164
現金及び現金同等物の増加・減少(△)額	△133	2,868
現金及び現金同等物の期首残高	8,257	8,124
現金及び現金同等物の期末残高	8,124	10,992

## 連結損益計算書

(単位：百万円)

科目	前期末	当期末
	平成20年9月1日から 平成21年8月31日まで	平成21年9月1日から 平成22年8月31日まで
売上高	36,536	34,863
売上原価	30,314	28,381
売上総利益	6,222	6,481
販売費及び一般管理費	4,237	3,896
役員報酬	253	253
従業員給与手当	1,516	1,511
賞与引当金繰入額	72	69
退職給付費用	35	45
貸倒引当金繰入額	0	—
広告宣伝費	563	367
租税公課	266	224
その他	1,527	1,424
営業利益	1,985	2,585
営業外収益	291	236
受取利息	5	5
受取配当金	2	2
受取事務手数料	39	36
契約解約金	59	35
不動産取得税還付金	76	63
安全協力費	35	28
雑収入	72	66
営業外費用	244	118
支払利息	212	104
社債利息	12	7
株式交付費	15	—
雑損失	4	6
経常利益	2,032	2,703
特別利益	10	3
固定資産売却益	0	2
貸倒引当金戻入額	1	—
退職給付引当金戻入額	4	—
役員退職慰労引当金戻入額	3	—
その他	0	0
特別損失	70	64
固定資産売却損	0	—
固定資産除却損	4	1
投資有価証券評価損	26	5
貸倒引当金繰入額	11	—
退職給付費用	16	—
減損損失	10	—
その他	0	57
税金等調整前当期純利益	1,971	2,642
法人税、住民税及び事業税	980	1,253
法人税等調整額	268	△73
法人税等合計	1,248	1,180
当期純利益	722	1,461

## ▶ 単体財務諸表

Non-Consolidated Financial Statements

### 単体貸借対照表(要旨)

(単位:百万円)

科目	前期末	当期末
	平成21年8月31日現在	平成22年8月31日現在
[資産の部]		
流動資産	23,170	23,571
固定資産	3,290	3,499
有形固定資産	881	949
無形固定資産	78	227
投資その他の資産	2,330	2,322
資産合計	26,460	27,070
[負債の部]		
流動負債	11,133	11,427
固定負債	1,126	826
負債合計	12,260	12,254
[純資産の部]		
株主資本	14,202	14,808
評価・換算差額等	△2	△9
新株予約権	—	18
純資産合計	14,199	14,816
負債純資産合計	26,460	27,070

### 単体損益計算書(要旨)

(単位:百万円)

科目	前期末	当期末
	平成20年9月1日から平成21年8月31日まで	平成21年9月1日から平成22年8月31日まで
売上高	28,374	27,337
売上原価	23,411	21,987
売上総利益	4,962	5,350
販売費及び一般管理費	3,210	3,357
営業利益	1,752	1,993
営業外収益	330	254
営業外費用	201	97
経常利益	1,881	2,149
特別利益	0	2
特別損失	158	295
税引前当期純利益	1,723	1,856
法人税、住民税及び事業税	831	1,097
法人税等調整額	△84	△314
法人税等合計	746	782
当期純利益	977	1,073

### 単体株主資本等変動計算書

当期(平成21年9月1日から平成22年8月31日まで)

(単位:百万円)

	株主資本								自己株式	株主資本合計	評価・換算差額等 その他有価証券 評価差額金	新株予約権	純資産 合計
	資本金	資本剰余金		利益準備金	利益剰余金								
		資本準備金	資本剰余金 合計		別途積立金	その他利益剰余金 繰越利益剰余金	利益剰余金 合計						
平成21年8月31日残高	3,216	2,382	2,382	109	7,710	1,065	8,885	△283	14,202	△2	—	14,199	
事業年度中の変動額													
剰余金の配当						△467	△467		△467			△467	
別途積立金への積立					500	△500	—		—			—	
当期純利益						1,073	1,073		1,073			1,073	
株主資本以外の項目の 事業年度中の変動額(純額)										△7	18	10	
事業年度中の変動額合計	—	—	—	—	500	105	605	—	605	△7	18	616	
平成22年8月31日残高	3,216	2,382	2,382	109	8,210	1,171	9,491	△283	14,808	△9	18	14,816	

# 株式の概況 (平成22年8月31日現在)

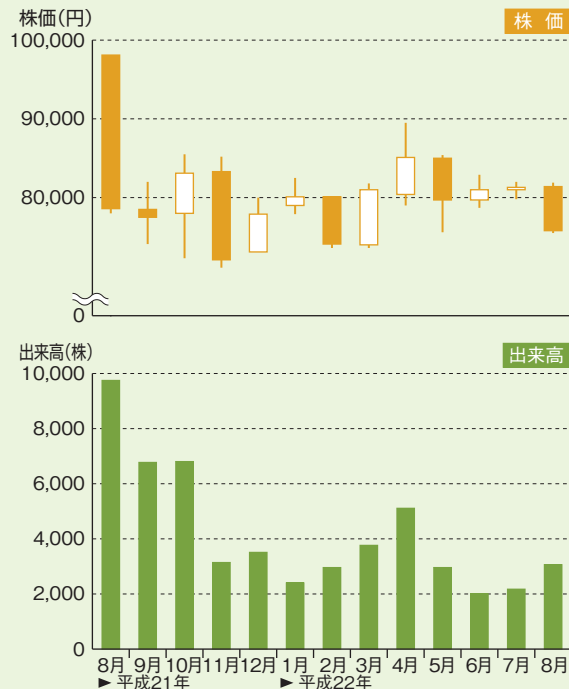
## 株式の状況

発行可能株式総数	250,000株
発行済株式の総数	133,893株 (自己株式4,012株を含む)
株主数	14,920名

## 大株主（上位12名）

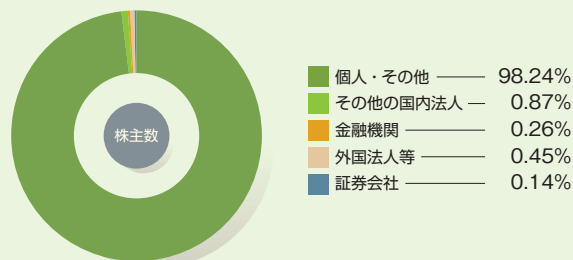
株主名	持株数(株)
宮崎宗市	40,378
日本トラスティ・サービス信託銀行株式会社	9,971
資産管理サービス信託銀行株式会社	4,239
日本マスタートラスト信託銀行株式会社	2,348
株式会社三菱東京UFJ銀行	1,920
株式会社十六銀行	1,600
サンヨーハウジング名古屋従業員持株会	1,344
朝日火災海上保険株式会社	1,200
半田信用金庫	1,000
岡崎信用金庫	960
あいおい損害保険株式会社	960
株式会社愛知銀行	960

## 株価・出来高の推移

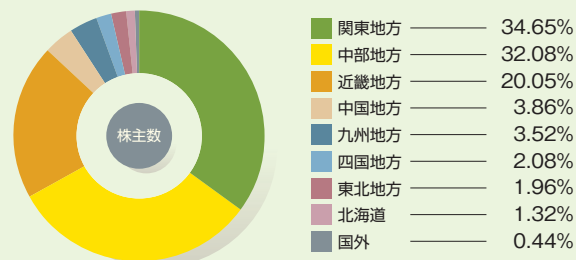


## 分布状況

所有者別分布状況



地域別分布状況



## ▶ 会社概要

Corporate Data

(平成22年8月31日現在)

社名 株式会社サンヨーハウジング名古屋  
本社 〒467-0842  
名古屋市瑞穂区妙音通三丁目31番地の1  
TEL:052-859-0034(代表)

設立 平成元年11月16日  
資本金 3,216百万円  
従業員数 462名(グループ会社含む)

事業内容 ■住宅事業  
土地付オーダーメイド住宅、戸建住宅、マンションの施工・販売  
■一般請負工事事業  
■その他不動産仲介、土地の測量事業など

(平成22年11月24日現在)

役員	代表取締役社長	宮崎 宗市
	専務取締役	沢田 正子
	取締役	水谷 彰秀
	取締役	沢田 康成
	取締役	水戸 直樹
	取締役	杉浦 英二
	取締役	小原 昇
	取締役	木俣 佳丈
	常勤監査役	池田 拓夫
	監査役	楠田 堯爾
	監査役	木内 正洋
	監査役	東松 磐樹

## ▶ ホームページのご案内



当社ホームページでは、  
最新のニュースや物件情報、  
企業情報など  
当社をご理解いただくための  
さまざまな情報を提供しております。

<http://www.sanyo-hn.co.jp/>

## ▶ 株主メモ

事業年度	毎年9月1日から翌年8月31日まで	
定時株主総会	11月	
基準日	定時株主総会の議決権	8月31日
	期末配当	8月31日
	中間配当	2月末日
売買単位	1株	
株主名簿管理人	東京都港区芝三丁目33番1号 中央三井信託銀行株式会社	
同事務取扱場所	〒460-8685 名古屋市中区栄三丁目15番33号 中央三井信託銀行株式会社 名古屋支店証券代行部	
郵便物送付先	〒168-0063 東京都杉並区和泉二丁目8番4号 中央三井信託銀行株式会社 証券代行部	
電話照会先	電話 0120-78-2031（フリーダイヤル） 土・日・祝日を除いて9：00～17：00 取次事務は中央三井信託銀行株式会社の本店および全国各支店ならびに日本証券代行株式会社の本店および全国各支店で行っております。	
公告方法	電子公告 当社ホームページ（ <a href="http://www.sanyo-hn.co.jp/">http://www.sanyo-hn.co.jp/</a> ）に掲載 (ただし、事故その他やむを得ない事由により電子公告によることができないときは、日本経済新聞に掲載する。)	

## ・住所変更のお申出先について

株主様の口座のある証券会社にお申出ください。

なお、証券会社に口座がないため特別口座が開設されました株主様は、特別口座の口座管理機関である中央三井信託銀行株式会社にお申出ください。

## ・未払配当金の支払について

株主名簿管理人である中央三井信託銀行株式会社にお申出ください。

## ・「配当金計算書」について

配当金支払いの際送付している「配当金計算書」は、租税特別措置法の規定に基づく「支払通知書」を兼ねております。確定申告を行う際は、その添付書類としてご使用いただくことができます。なお、配当金領収証にて配当金をお受取りの株主様につきましても、本年より配当支払いの都度「配当金計算書」を同封させていただいております。確定申告をなされる株主様は、大切に保管ください。

▶ 株主優待

株主の皆様の利便性を考慮し、「QUOカード」を年2回進呈させていただきます。

「QUOカード」は、全国のコンビニ・ファミリーレストラン・ガソリンスタンド等で広くお使いいただけるプリペイドカードです。株主優待は2月末日、8月31日の基準日の最終株主名簿に記録された1株以上保有の株主の皆様を対象とさせていただきます。



**QUO SMILE** いつでも、どこでも、誰でも、安心して使えるQUOカード

QUOカードは、全国共通のプリペイドカードです。  
このステッカーのあるお店での代金お支払いにご利用いただけます。お会計の際、レジにてお出してください。

ご利用除外商品について  
公共料金、プリカ、印紙、切手、タバコ、チケット、その他株式会社クオカードまたは取扱店が指定した商品等のお支払いにはご利用いただけませんので、ご注意ください。

ご利用できるお店は **全国約43,000店**  
(2010年10月)

QUO 株式会社 クオカード  
加盟店について詳しくはホームページをご覧ください。  
<http://www.quocard.com/>

**生活サイクルの中で利用**

セブンイレブン ローソン ファミリーマート サークルK セブンイレブン 生乳販売部 生乳販売部  
セブンイレブン ローソン ファミリーマート サークルK セブンイレブン 生乳販売部 生乳販売部

**レジャー用途で利用**

前日本石炭 JA-OS 日本郵政 日本郵政 日本郵政  
前日本石炭 JA-OS 日本郵政 日本郵政 日本郵政

**美容と健康の目的で利用** (一部店舗を除く)

マツモトヨシ トクブドラッグ ファミリードラッグ ドラッグマックス 中興ファミリー薬局 ミドリ薬局

**趣味の分野で利用**

HMV アクティブ ショウアップ書店 メトド書店  
HMV アクティブ ショウアップ書店 メトド書店

1株～4株 1,000円分    5株以上 3,000円分



名古屋市瑞穂区妙音通三丁目31番地の1  
●TEL. 052-859-0034    ●<http://www.sanyo-hn.co.jp/>

